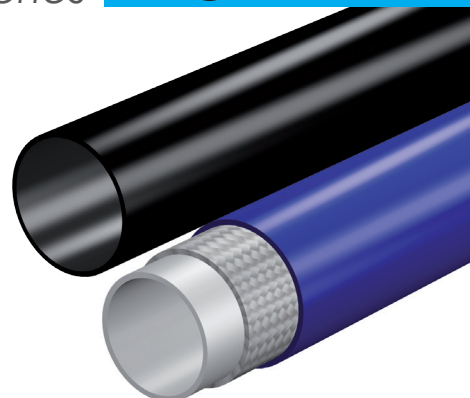


Serie **AS2LMP**



TUBO/HOSE/SCHLAUCH **A**



**POLIAMMIDE 12**  
Polyamide 12  
Polyamid 12



**N. 1 STRATO DI FILATO IN FIBRA SINTETICA**  
1 layer of braided syntetic fiber  
1 hochfeste Polyestergeflecht



**POLIURETANO ANTIABRASIONE MICROFORATO**  
Pin pricked anti-abrasion polyurethane  
Polyurethan abriebfest, geprickt

TUBO/HOSE/SCHLAUCH **B**

**POLIURETANO**  
Polyurethane  
Polyurethan

**DATI TECNICI**

Technical Specifications • Technische Daten

	INCH	mm	mm	MPa	bar	psi	MPa	bar	psi	bar			mm	gr/m
A	3/16	5,0	8,3	17	<b>170</b>	2465	52	<b>520</b>	7540	260	3:1	±1,5	26	-
B	-	5,5	8,0											
A	3/16	5,0	8,3	17	<b>170</b>	2465	52	<b>520</b>	7540	260	3:1	±1,5	26	-
B	-	6,0	8,0											
A	1/4	6,6	11,4	16	<b>160</b>	2320	48	<b>480</b>	6960	240	3:1	±1,5	30	-
B	-	6,0	8,0											

**TEMPERATURE**  
TEMPERATURE RANGE  
TEMPERATURBEREICH

Tubo solventi, vernici, fluidi idraulici  
Hose solvents, paints, hydraulic fluids  
Schläuche für Lösungsmittel, Farben  
und Hydrauliköle  
-40°C (-40°F); +93°C (+199°F)

Tubo aria  
Hose for air  
Schläuche für Luft  
Max -15°C (5°F); +60°C (+140°F)

**RACCORDI**  
FITTINGS  
ARMATUREN

A pressare e recuperabili  
Swage and reusable fittings  
Preß- und Schraubarmaturen

**POSSIBILI APPLICAZIONI**  
APPLICATIONS  
ANWENDUNG

Trasporto in media pressione di  
solventi e vernici/aria  
Medium pressure hose for solvents  
and paints/air  
Mitteldruckanwendungen mit  
Flüssigkeiten auf Wasserbasis,  
Lösungsmittel und Farben/Luft



**DIAMETRO INTERNO**  
Hose I.D. • Innendurchmesser



**DIAMETRO ESTERNO**  
Hose O.D. • Außendurchmesser



**CODICE**  
Part Number • Artikel-nr



**PRESSIONE MINIMA DI SCOPIO**  
Minimum Burst Pressure  
Minimaler Berstdruck



**PRESSIONE MAX DI LAVORO**  
Maximum Working Pressure  
Maximaler Betriebsdruck



**PRESSIONE DI PROVA**  
Test Pressure • Prüfdruck



**COEFFICIENTE DI SICUREZZA**  
Safety Factor • Sicherheitsfaktor



**ALLUNGAMENTO A PRESSIONE DI ESERCIZIO**  
Change in Length At Working Pressure  
Längenänderung Bei Betriebsdruck



**MINIMO RAGGIO DI PIEGATURA MECCANICA**  
Minimum Mechanical Bending Radius  
Kleinster Biegeradius Mechanisch



**PESO**  
Hose Weight • Gewicht

**NOTE**  
NOTES • BEMERKUNGEN

I dati indicati sono riferiti a condizioni standard di prova (23°C+/-5°C)  
Features are referred to standard laboratory conditions (23°C+/-5°C)  
Die Daten beziehen sich auf Standardprüfbedingungen (23°C+/-5°C)