

R7 Superiore alle normative **DIN 24951 - SAE 100R7 - ISO 3949.1**
Over the requirements of **DIN 24951 - SAE 100R7 - ISO 3949.1** norms

Serie **S0190**
Series



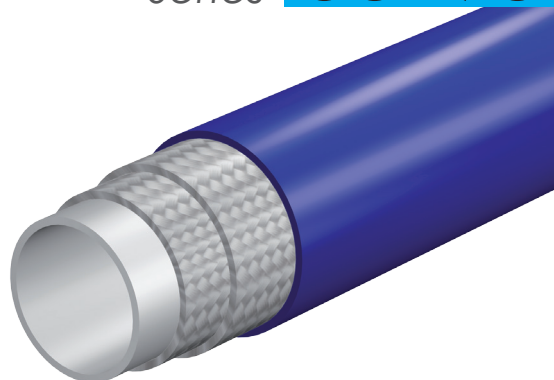
POLIAMMIDE 12
Polyamide 12
Polyamid 12



N. 2 STRATI DI FILATO IN FIBRA SINTETICA AD ALTA TENACITÀ
2 layers of braided high-resistance syntetic fibers
2 hochfeste Polyestergeflechte



POLIURETANO ANTIABRASIONE MICROFORATO
Pin pricked anti-abrasion polyurethane
Polyurethan abriebfest, geprickt



DATI TECNICI

Technical Specifications • Technische Daten

Ø		Ø		W.P. MAX			B.P. MIN			↓		MIN		Kg
INCH	mm	mm		MPa	bar	psi	MPa	bar	psi	bar			mm	gr/m
1/8	4,0	8,3	S0190A	23,5	235	3407	95	950	13775	475	4:1	±1,5%	20	48,0
3/16	5,0	9,3	S0190B	22,0	220	3190	88	880	12760	440	4:1	±1,5%	26	56,5
1/4	6,6	12,5	S0190C	21,5	215	3117	86	860	12470	430	4:1	±1,5%	30	101,0
5/16	8,0	14,3	S0190D	19,5	195	2827	78	780	11310	390	4:1	±1,5%	40	119,0
3/8	9,7	16,5	S0190E	18,7	187	2711	75	750	10875	375	4:1	±1,5%	70	149,5
1/2	13,0	20,5	S0190F	15,7	157	2276	63	630	9135	315	4:1	±1,5%	90	218,0
5/8	16,4	24,0	S0190G	13,0	130	1885	52	520	7540	260	4:1	±1,5%	130	258,0
3/4	19,5	27,5	S0190H	10,5	105	1522	42	420	6090	210	4:1	±1,5%	150	322,0
1	26,0	34,2	S0190I	7,7	77	1116	31	310	4495	154	4:1	±1,5%	180	437,0

Disponibile anche:
Also available:
Ebenso lieferbar:

VERSIONE BINATO
TWIN VERSION



TEMPERATURE
TEMPERATURE RANGE
TEMPERATURBEREICH

Per solventi, vernici, fluidi idraulici
For solvents, paints, hydraulic fluids
Für Lösungsmittel, Farben und
Hydrauliköle
-40°C (-40°F); +93°C (+199°F)

RACCORDI
FITTINGS
ARMATUREN

A pressare e recuperabili
Swage and reusable fittings
Preß- und Schraubarmaturen

POSSIBILI APPLICAZIONI
APPLICATIONS
ANWENDUNG

Trasporto in media pressione di
solventi e vernici
Medium pressure hose for solvents
and paints
Mitteldruckanwendungen mit
Flüssigkeiten auf Wasserbasis,
Lösungsmittel und Farben



DIAMETRO INTERNO
Hose I.D. • Innendurchmesser



DIAMETRO ESTERNO
Hose O.D. • Außendurchmesser



CODICE
Part Number • Artikel-nr



PRESSIONE MINIMA DI SCOPPIO
Minimum Burst Pressure
Minimaler Berstdruck



PRESSIONE MAX DI LAVORO
Maximum Working Pressure
Maximaler Betriebsdruck



PRESSIONE DI PROVA
Test Pressure • Prüfdruck



COEFFICIENTE DI SICUREZZA
Safety Factor • Sicherheitsfaktor



ALLUNGAMENTO A PRESSIONE DI ESERCIZIO
Change in Length At Working Pressure
Längenänderung Bei Betriebsdruck



MINIMO RAGGIO DI PIEGATURA MECCANICA
Minimum Mechanical Bending Radius
Kleinster Biegeradius Mechanisch



PESO
Hose Weight • Gewicht

NOTE
NOTES • BEMERKUNGEN

I dati indicati sono riferiti a condizioni standard di prova (23°C+/-5°C)
Features are referred to standard laboratory conditions (23°C+/-5°C)
Die Daten beziehen sich auf Standardprüfbedingungen (23°C+/-5°C)