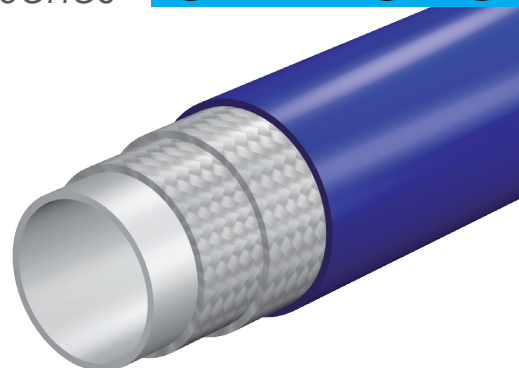


R18 Conforme alle normative **SAE 100R18**
According to **SAE 100R18** norms

Serie **SP1R010**
Series



- POLIAMMIDE 12**
Polyamide 12
Polyamid 12
- N. 2 STRATI DI FILATO IN FIBRA SINTETICA AD ALTA TENACITÀ**
2 layers of braided high-resistance synthetic fibers
2 hochfeste Polyesterflechte
- POLIURETANO ANTIABRASIONE MICROFORATO**
Pin pricked anti-abrasion polyurethane
Polyurethan abriebfest, geprickt

DATI TECNICI

Technical Specifications • Technische Daten

INCH	mm	mm		MPa	bar	psi	MPa	bar	psi	bar			mm	gr/m								
3/16	5,0	9,3	SP1R010B	21	210	3045	84	840	12180	414	4:1	±1,5%	30	57,0								
1/4	6,6	11,8	SP1R010C	21	210	3045	84	840	12180	414	4:1	±1,5%	40	89,5								
5/16	8,0	14,2	SP1R010D	21	210	3045	84	840	12180	414	4:1	±1,5%	50	128,5								
3/8	9,7	16,5	SP1R010E	21	210	3045	84	840	12180	414	4:1	±1,5%	70	166,0								
1/2	13,0	21,5	SP1R010F	21	210	3045	84	840	12180	414	4:1	±1,5%	95	245,0								

Disponibile anche:
Also available:
Ebenso lieferbar:

VERSIONE BINATO
TWIN VERSION



TEMPERATURE
TEMPERATURE RANGE
TEMPERATURBEREICH

Per solventi, vernici, fluidi idraulici
For solvents, paints, hydraulic fluids
Für Lösungsmittel, Farben und
Hydrauliköle
-40°C (-40°F); +93°C (+199°F)

RACCORDI
FITTINGS
ARMATUREN

A pressione e recuperabili
Swage and reusable fittings
Preß- und Schraubarmaturen

POSSIBILI APPLICAZIONI
APPLICATIONS
ANWENDUNG

Trasporto in media pressione di
solventi e vernici
Medium pressure hose for solvents
and paints
Mitteldruckanwendungen mit
Flüssigkeiten auf Wasserbasis,
Lösungsmittel und Farben

DIAMETRO INTERNO
Hose I.D. • Innendurchmesser

DIAMETRO ESTERNO
Hose O.D. • Außendurchmesser

CODICE
Part Number • Artikel-nr

PRESSIONE MINIMA DI SCOPIO
Minimum Burst Pressure
Minimaler Berstdruck

PRESSIONE MAX DI LAVORO
Maximum Working Pressure
Maximaler Betriebsdruck

PRESSIONE DI PROVA
Test Pressure • Prüfdruck

COEFFICIENTE DI SICUREZZA
Safety Factor • Sicherheitsfaktor

ALLUNGAMENTO A PRESSIONE DI ESERCIZIO
Change in Length At Working Pressure
Längenänderung Bei Betriebsdruck

MINIMO RAGGIO DI PIEGATURA MECCANICA
Minimum Mechanical Bending Radius
Kleinster Biegeradius Mechanisch

PESO
Hose Weight • Gewicht

NOTE
NOTES • BEMERKUNGEN

I dati indicati sono riferiti a condizioni standard di prova (23°C+/-5°C)
Features are referred to standard laboratory conditions (23°C+/-5°C)
Die Daten beziehen sich auf Standardprüfbedingungen (23°C+/-5°C)