

Isobara **3300** psi
Constant Pressure **3300** psi



POLIAMMIDE 12
Polyamide 12
Polyamid 12



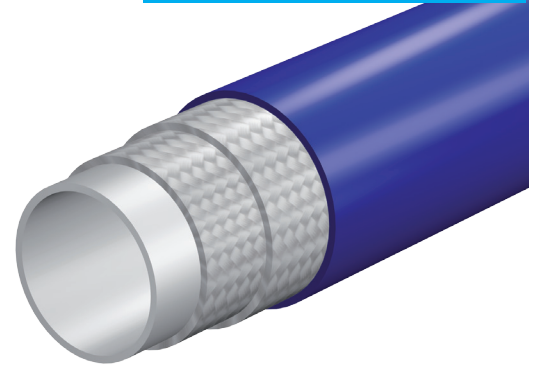
N. 2 STRATI DI FILATO IN FIBRA SINTETICA AD ALTA TENACITÀ
2 layers of braided high-resistance synthetic fibers
2 hochfeste Polyesterflechte



POLIURETANO ANTIABRASIONE MICROFORATO
Pin pricked anti-abrasion polyurethane
Polyurethan abriebfest, geprickt

Serie
Series

SP1R020



DATI TECNICI

Technical Specifications • Technische Daten

Ø		Ø		W.P. MAX			B.P. MIN			↓		MIN		Kg
INCH	mm	mm		MPa	bar	psi	MPa	bar	psi	bar			mm	gr/m
3/16	5,0	9,3	SP1R020B	22,7	227	3300	90,8	908	13200	454	4:1	±1,5%	30	63,0
1/4	6,6	12,5	SP1R020C	22,7	227	3300	90,8	908	13200	454	4:1	±1,5%	40	106,0
5/16	8,0	14,5	SP1R020D	22,7	227	3300	90,8	908	13200	454	4:1	±1,5%	60	132,0
3/8	9,7	18,0	SP1R020E	22,7	227	3300	90,8	908	13200	454	4:1	±1,5%	80	180,0

Disponibile anche:
Also available:
Ebenso lieferbar:

VERSIONE BINATO
TWIN VERSION



TEMPERATURE
TEMPERATURE RANGE
TEMPERATURBEREICH

Per solventi, vernici, fluidi idraulici
For solvents, paints, hydraulic fluids
Für Lösungsmittel, Farben und
Hydrauliköle
-40°C (-40°F); +93°C (+199°F)

RACCORDI
FITTINGS
ARMATUREN

A pressare e recuperabili
Swage and reusable fittings
Preß- und Schraubarmaturen

POSSIBILI APPLICAZIONI
APPLICATIONS
ANWENDUNG

Trasporto in media pressione di
solventi e vernici
Medium pressure hose for solvents
and paints
Mitteldruckanwendungen mit
Flüssigkeiten auf Wasserbasis,
Lösungsmittel und Farben



DIAMETRO INTERNO
Hose I.D. • Innendurchmesser



DIAMETRO ESTERNO
Hose O.D. • Außendurchmesser



CODICE
Part Number • Artikel-nr



PRESSIONE MINIMA DI SCOPPIO
Minimum Burst Pressure
Minimaler Berstdruck



PRESSIONE MAX DI LAVORO
Maximum Working Pressure
Maximaler Betriebsdruck



PRESSIONE DI PROVA
Test Pressure • Prüfdruck



COEFFICIENTE DI SICUREZZA
Safety Factor • Sicherheitsfaktor



ALLUNGAMENTO A PRESSIONE DI ESERCIZIO
Change in Length At Working Pressure
Längenänderung Bei Betriebsdruck



MINIMO RAGGIO DI PIEGATURA MECCANICA
Minimum Mechanical Bending Radius
Kleinster Biegeradius Mechanisch



PESO
Hose Weight • Gewicht

NOTE
NOTES • BEMERKUNGEN

I dati indicati sono riferiti a condizioni standard di prova (23°C+/-5°C)
Features are referred to standard laboratory conditions (23°C+/-5°C)
Die Daten beziehen sich auf Standardprüfbedingungen (23°C+/-5°C)